

АДМИНИСТРАЦИЯ РУЗСКОГО МУНИЦИПАЛЬНОГО ОКРУГА МОСКОВСКОЙ ОБЛАСТИ

(наименование органа местного самоуправления или уполномоченного
им органа, осуществляющего муниципальный земельный контроль)



А К Т

муниципального обследования объекта земельных отношений

№1870

"14" апреля 2025

М.О., г. Руза, ул. Солнцева, д.11

(место составления акта муниципального обследования
объекта земельных отношений)

Начальник отдела муниципального земельного контроля и управления муниципальными земельными ресурсами управления земельных отношений администрации Рузского муниципального округа Дудыкин В.А.

(должность, фамилия, имя, отчество должностного лица, составившего акт муниципального обследования объекта земельных отношений)

Проведено муниципальное обследование земельного участка, с кадастровым номером 50:19:0050508:1, площадью 1 200 кв. м, расположенного по адресу: Местоположение установлено относительно ориентира, расположенного в границах участка. Почтовый адрес ориентира: обл. Московская, р-н Рузский, с/о Староружский, д. Воробьево, категория земель – Земли населенных пунктов, вид разрешенного использования - Для индивидуального жилищного строительства.

(кадастровый номер, адрес, описание местоположения и иное описание объекта земельных отношений или нескольких объектов земельных отношений)

Муниципальное обследование объекта земельных отношений проведено путем осмотра земельного участка в дневное время суток, при естественном освещении. Фотосъемка проводилась фотоаппаратом Canon PowerShot SX430 IS.

Местоположение земельного участка на местности определено с помощью планшета HUAWEI MediaPad M5 lite на операционной системе Android со специализированным программным обеспечением «KadastrRU», с функцией GPS.

(описание действий, произведенных в рамках муниципального обследования объекта земельных отношений)

14.04.2025 в 15:30 проведено муниципальное обследование земельного участка, расположенного по адресу: Местоположение установлено относительно ориентира, расположенного в границах участка. Почтовый адрес ориентира: обл. Московская, р-н Рузский, с/о Староружский, д. Воробьево. На момент осмотра земельный участок частично покрыт снежным покровом. В результате визуального осмотра установлено, что на земельном участке произрастает древесно-кустарниковая растительность, какие-либо строения отсутствуют, участок не огорожен. Доступ к участку не ограничен.

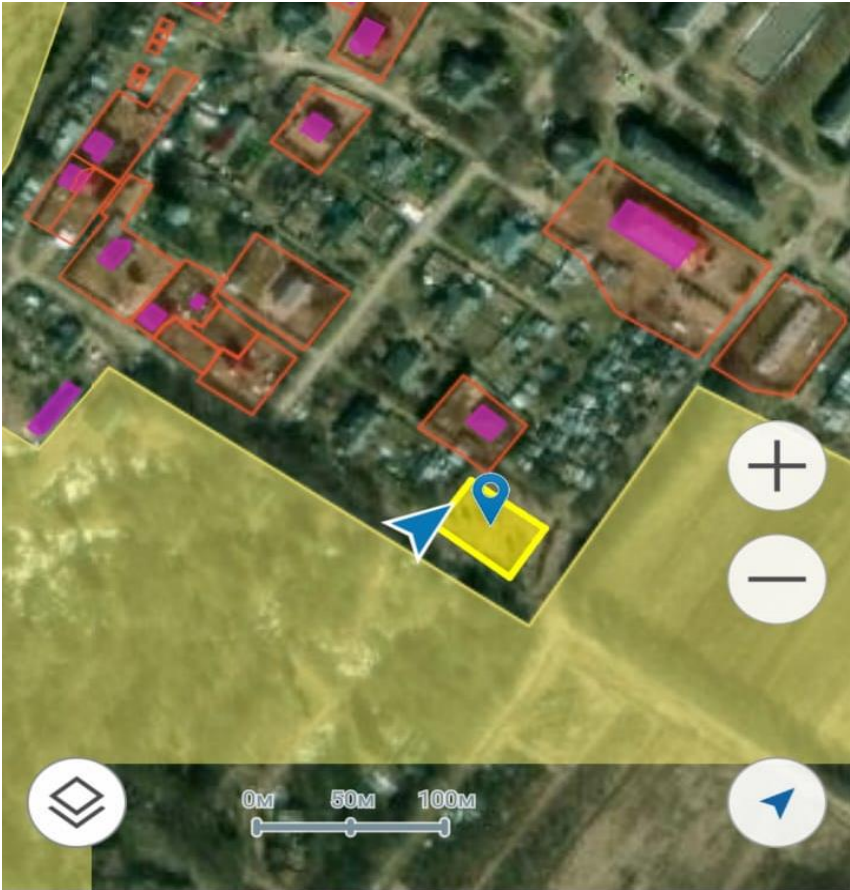
(указываются обстоятельства, выявленные при проведении муниципального обследования объекта земельных отношений, признаки нарушения требований земельного законодательства Российской Федерации, за которые законодательством Российской Федерации предусмотрена административная и иная ответственность (при наличии), а также нарушенные

(подпись и расшифровка подписи должностного лица, проводившего муниципальное обследование объекта земельных отношений)

ФОТОТАБЛИЦА

№ п/п	Местонахождения	Фотография	Площадь	Иное
1.	Местоположение установлено относительно ориентира, расположенного в границах участка. Почтовый адрес ориентира: обл. Московская, р-н Рузский, с/о Старорузский, д. Воробьево	Фото № 1-4	1200 кв. м.	Для индивидуального жилищного строительства

Фото № 1



Участки

50:19:0050508:1
Земельный участок



Фото №2



Фото №3



Фото №4



Схематический чертёж земельного участка

[← Назад в найденные объекты](#)
Земельный участок: 50:19:0050508:1



Информация Сервисы Объекты Части ЗУ Сост...

Вид объекта недвижимости	Земельный участок
Вид земельного участка	Землепользование
Дата присвоения	25.11.2002
Кадастровый номер	50:19:0050508:1
Кадастровый квартал	50:19:0050508
Адрес	обл. Московская, р-н Рузский, с/о Старорусский, д. Воробьево
Площадь уточненная	1 200 кв. м
Площадь декларированная	-
Площадь	-
Статус	Ранее учтенный
Категория земель	Земли населенных пунктов
Вид разрешенного использования	Для индивидуального жилищного строительства
Форма собственности	-

